

BioLite N2

Terminal de huellas IP
para exteriores



BioLite N2 es un terminal de huellas dactilares para exteriores de segunda generación de Suprema que proporciona funciones de control de acceso y tiempo y asistencia integrales basadas en la última tecnología biométrica y plataforma de seguridad de Suprema. BioLite N2 proporciona un rendimiento y seguridad líderes en su clase al presentar el último algoritmo de huellas dactilares de Suprema junto con el mejor sensor de huellas dactilares del mundo. Empaquetado en una resistente carcasa IP67, BioLite N2 agregó flexibilidad en el diseño del sistema con tecnología de lectura RFID de múltiples clases.

Funciones



El mejor rendimiento de su clase

- Último algoritmo de huella digital Suprema
- Potente CPU de 1.2 GHz



Lectura de tarjeta RFID múltiple

- Banda dual LF (125kHz), HF (13.56MHz)
- Lee todos los tipos de tarjeta, incluida la tarjeta móvil (NFC y BLE)



Precisión y seguridad avanzadas

- Sensor óptico OP6 de alta precisión.



Protección contra polvo y agua certificada IP67

- Ideal para entornos hostiles e instalaciones en exteriores.



Funciones de tiempo y asistencia completos

- LCD a color con teclado para funcionalidad de tiempo y asistencia



Certificado FBI PIV (FAP 10) (solo sensor BLN2-PAB)

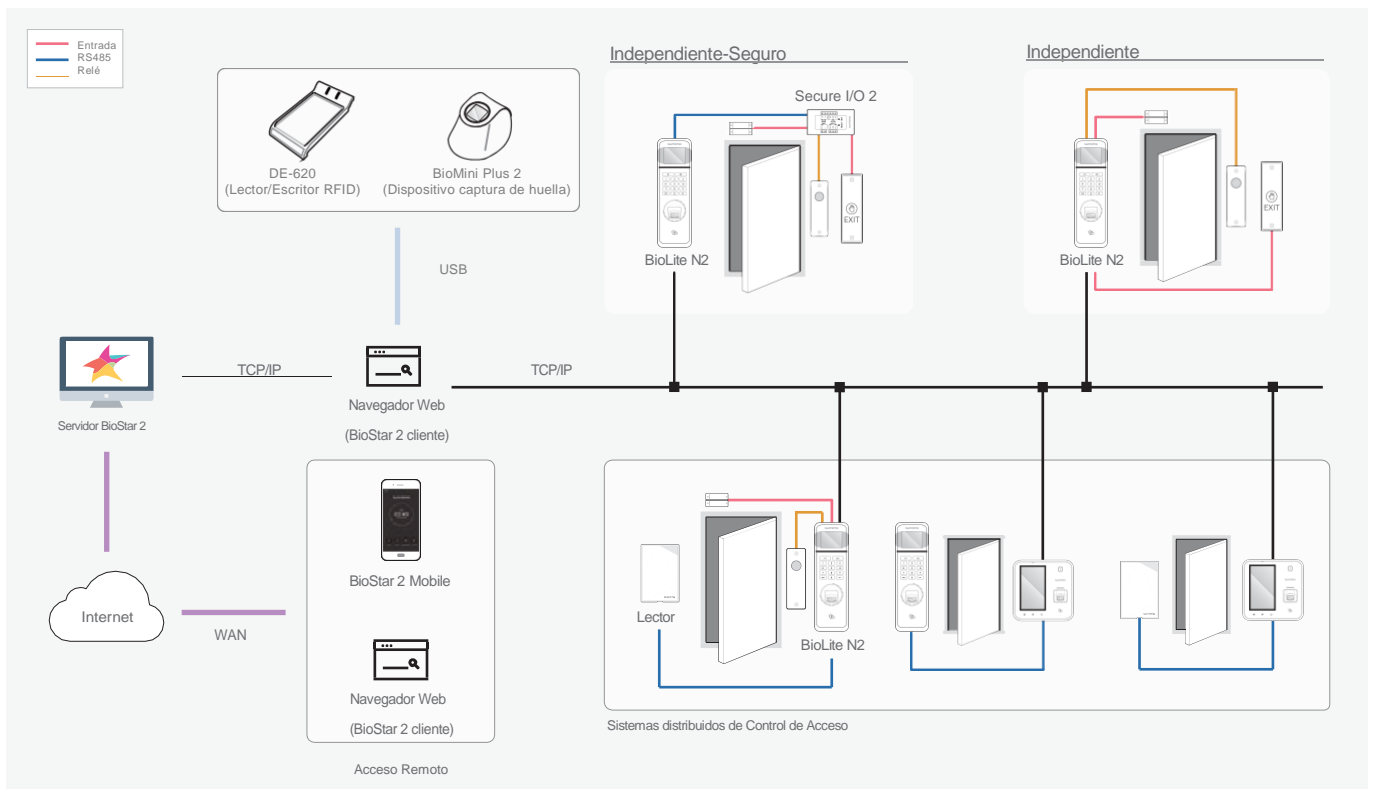
- OEM SFU-550 (SFU-P2) y módulo de detección de huellas dactilares Dispositivo de captura de vida útil de un solo dedo OPV sin membrana a 500ppi (PIV-071006 y Mobile ID FAP 10)

Especificaciones

Biometría	Huella Dactilar				
Tipo de Sensor	Sensor óptico (OP6)				
Plantilla	SUPREMA / ISO 19794-2 / ANSI 378				
Extractor / Verificador	Cumple y certificado con MINEX				
Opción de RF	<table border="1"> <tr> <th>BLN2-ODB</th> <th>BLN2-OAB, BLN2-PAB</th> </tr> <tr> <td>125kHz EM & 13.56MHz MIFARE, MIFARE Plus, DESFire/EV1 & 2.4GHz BLE, FeliCa</td> <td>125kHz EM, HID Prox & 13.56MHz MIFARE, MIFARE Plus, DESFire/EV1, FeliCa, ICLASS SE/SR/Seos, NFC & 2.4GHz BLE</td> </tr> </table>	BLN2-ODB	BLN2-OAB, BLN2-PAB	125kHz EM & 13.56MHz MIFARE, MIFARE Plus, DESFire/EV1 & 2.4GHz BLE, FeliCa	125kHz EM, HID Prox & 13.56MHz MIFARE, MIFARE Plus, DESFire/EV1, FeliCa, ICLASS SE/SR/Seos, NFC & 2.4GHz BLE
BLN2-ODB	BLN2-OAB, BLN2-PAB				
125kHz EM & 13.56MHz MIFARE, MIFARE Plus, DESFire/EV1 & 2.4GHz BLE, FeliCa	125kHz EM, HID Prox & 13.56MHz MIFARE, MIFARE Plus, DESFire/EV1, FeliCa, ICLASS SE/SR/Seos, NFC & 2.4GHz BLE				
CPU	1.2 GHz				
Memoria	4GB Flash + 64MB RAM				
Max. Usuarios	10,000				
Max. Plantillas	20,000*				
Max. Eventos	1,000,000				
LCD	1.77" color LCD				
Sonido	16-bit Hi-Fi				
Ethernet	10/100 Mbps, auto MDI/MDI-X				
RS-485	1 canal Maestro o Esclavo (Seleccionable)				
Wiegand	1 canal de entrada o salida (Seleccionable)				
TTL	2 canales de entrada				
Relevador	1 Relevador				
Protección de ambiente	IP67				
Tamper	Soportado				
Voltaje	DC 12V				
Temperatura de operación	-20°C ~ 50°C, (BLN2-PAB: -10°C ~ 50°C)				
Humedad de operación	0% ~ 80%, sin-condensación				
Dimensiones (AxLxA,mm)	58 x 190 x 44				
Certificados	CE, FCC, KC, RoHS, REACH, WEEE, FBI PIV (solo sensor BLN2-PAB)				

* Dos plantillas por dedo

Configuraciones



Suprema Inc.

17F Parkview Tower, 248, Jeongjail-ro, Bundang-gu, Seongnam-si, Gyeonggi-do, 13554, Rep. of KOREA
 T: +82 31 783 4502 F: +82 31 783 4503 E: sales_sys@supremainc.com www.supremainc.com

©2019 Suprema Inc. Suprema y los números y los nombres que identifican productos mencionados en este documento son marcas comerciales registradas de Suprema, Inc. Todas las marcas y los nombres de productos que no pertenecen a Suprema son marcas comerciales o marcas comerciales registradas de sus respectivas compañías. La apariencia del producto, el estado de la estructura o las especificaciones están sujetos a cambio sin previo aviso. [AHL-BLN2-190730-01-ES]