

BioEntry P2

Dispositivo compacto de control de acceso IP con huella dactilar



BioEntry P2 de Suprema es un dispositivo compacto de control de acceso mediante huellas dactilares que cuenta con la tecnología biométrica y la plataforma de seguridad de última generación de Suprema. BioEntry P2 proporciona seguridad y rendimiento líderes en el sector porque cuenta con el algoritmo de huellas dactilares más reciente de Suprema, además de un potente CPU de 1,0 GHz. BioEntry P2 viene en un elegante empaque con diseño de estilo parteluz y, además, proporciona una mayor flexibilidad en el diseño de sistemas mediante la lectura de múltiples tarjetas con tecnología RFID de frecuencia doble. Gracias a su selección de interfaces de comunicación y opciones de credenciales, BioEntry P2 es la solución de control de acceso con IP perfecta para sitios grandes o pequeños.

Características



El mejor rendimiento de su tipo

- El algoritmo más reciente de Suprema
- Identificación rápida: Máx. 10 000 identificaciones por segundo
- Potente CPU de 1,0 GHz
- Sensor óptico OP6 de alta precisión



Capacidad de nivel empresarial

- Máx. 10 000 usuarios
- Máx. 1 000 000 registros de eventos



Lectura de tarjetas de varias RFID

- Doble banda LF (125 kHz) y HF (13,56 MHz)
- Lee todos los tipos de tarjetas, incluidas HID multiCLASS (EM/HID Prox/MIFARE/iCLASS/DESFire/FeliCa/NFC)



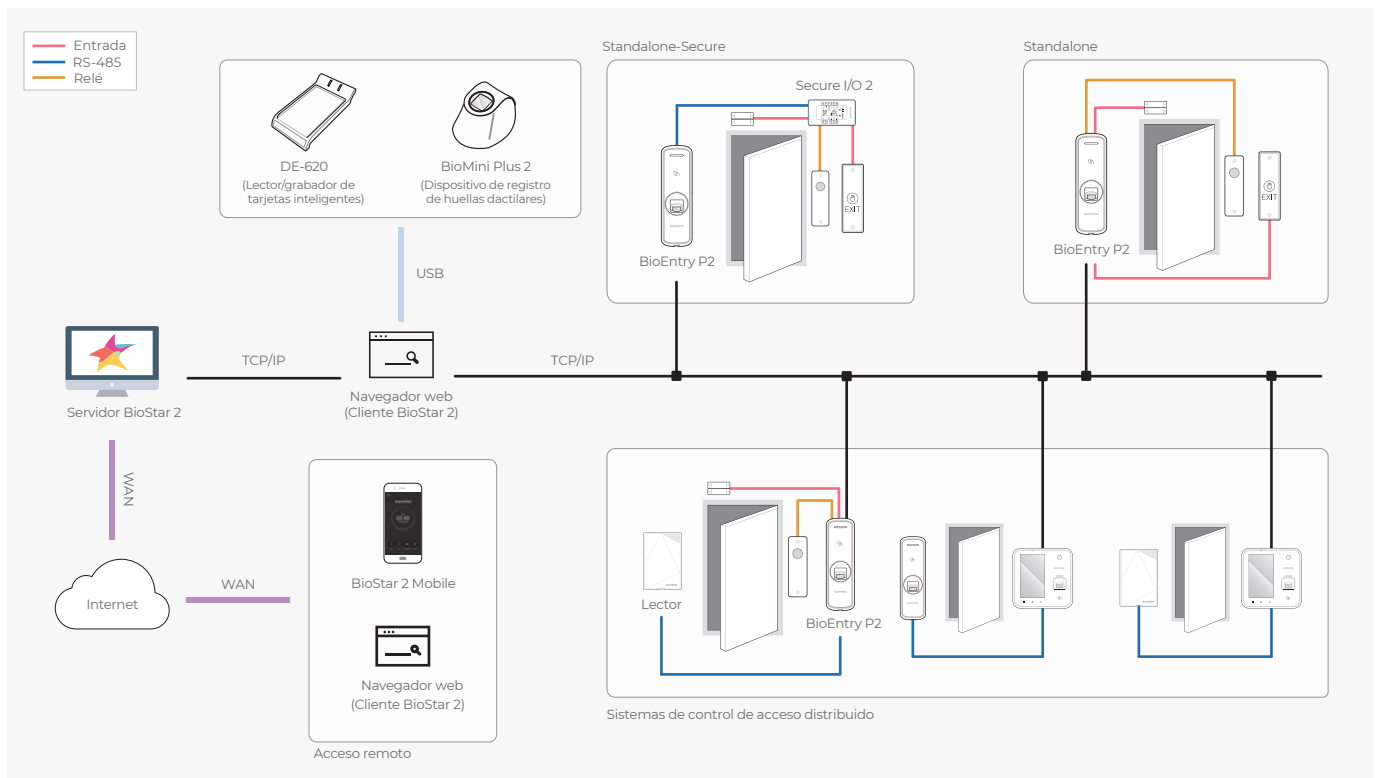
Interfaces versátiles

- Comunicación: TCP/IP, RS-485, Wiegand
- Entrada/salida: E/S TTL, relé

Especificaciones

Biometría	Huella digital				
Tipo de sensor	Sensor óptico (OP6)				
Plantilla	SUPREMA/ISO 19794-2/ANSI 378				
Extractor/buscador de coincidencias	Con certificación y compatible con MINEX				
Opción de RF	<table border="1"> <tr> <th>BEP2-OD</th> <th>BEP2-OA</th> </tr> <tr> <td>EM de 125 kHz y MIFARE de 13,56 MHz, MIFARE Plus, DESFire/EV1, FeliCa, NFC</td> <td>EM de 125 kHz, HID Prox y MIFARE de 13,56 MHz, MIFARE Plus, DESFire/EV1, FeliCa, iCLASS SE/SR/Seos, NFC</td> </tr> </table>	BEP2-OD	BEP2-OA	EM de 125 kHz y MIFARE de 13,56 MHz, MIFARE Plus, DESFire/EV1, FeliCa, NFC	EM de 125 kHz, HID Prox y MIFARE de 13,56 MHz, MIFARE Plus, DESFire/EV1, FeliCa, iCLASS SE/SR/Seos, NFC
BEP2-OD	BEP2-OA				
EM de 125 kHz y MIFARE de 13,56 MHz, MIFARE Plus, DESFire/EV1, FeliCa, NFC	EM de 125 kHz, HID Prox y MIFARE de 13,56 MHz, MIFARE Plus, DESFire/EV1, FeliCa, iCLASS SE/SR/Seos, NFC				
CPU	1,0 GHz				
Memoria	Memoria flash de 8 GB + 64 MB de RAM				
Máximo de usuarios (1:1)	10 000 (basado en el registro de un dedo por usuario)				
Máximo de usuarios (1:N)	10 000 (basado en el registro de un dedo por usuario)				
Máximo de dedos por usuario	10				
Máximo de registros de texto	1 000 000 (texto)				
LED	Multicolor				
Sonido	Timbre de varios tonos				
Ethernet	10/100 Mbps, MDI/MDI-X automática				
RS-485	Host o esclavo de 1 canal (seleccionable)				
Wiegand	Entrada o salida de 1 canal (seleccionable)				
TTL	Entrada de 2 canales				
Relé	1 relé				
Contra falsificación	Compatible				
Potencia	CC 12 V				
Dimensiones	50 x 164 x 37,5 (ancho x alto x profundidad, mm)				
Certificaciones	CE, FCC, KC, RoHS, REACH, WEEE				

Configuraciones del sistema



Suprema Inc.

17F Parkview Tower 248, Jeongjail-ro, Bundang-gu, Seongnam-si, Gyeonggi-do, 13554, Rep. de Corea

Teléfonos: +82 31 783 4502 | Fax: +82 31 783 4503 | Consultas: sales@supremainc.com | www.supremainc.com

©2019 Suprema Inc. Suprema y los números y los nombres que identifican productos mencionados en este documento son marcas comerciales registradas de Suprema, Inc. Todas las marcas y los nombres de productos que no pertenecen a Suprema son marcas comerciales o marcas comerciales registradas de sus respectivas compañías. La apariencia del producto, el estado de la estructura o las especificaciones están sujetos a cambio sin previo aviso. [AHL-BEP2-190416-01-ES]